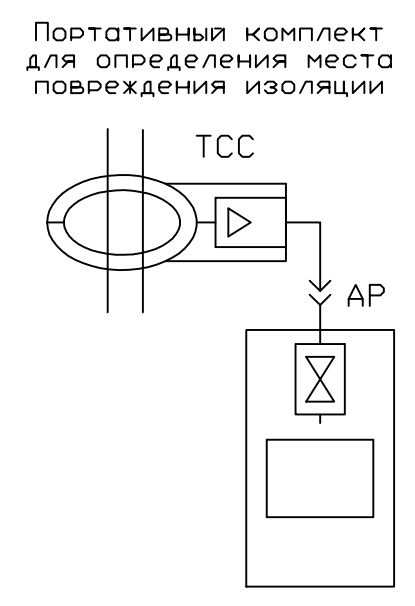
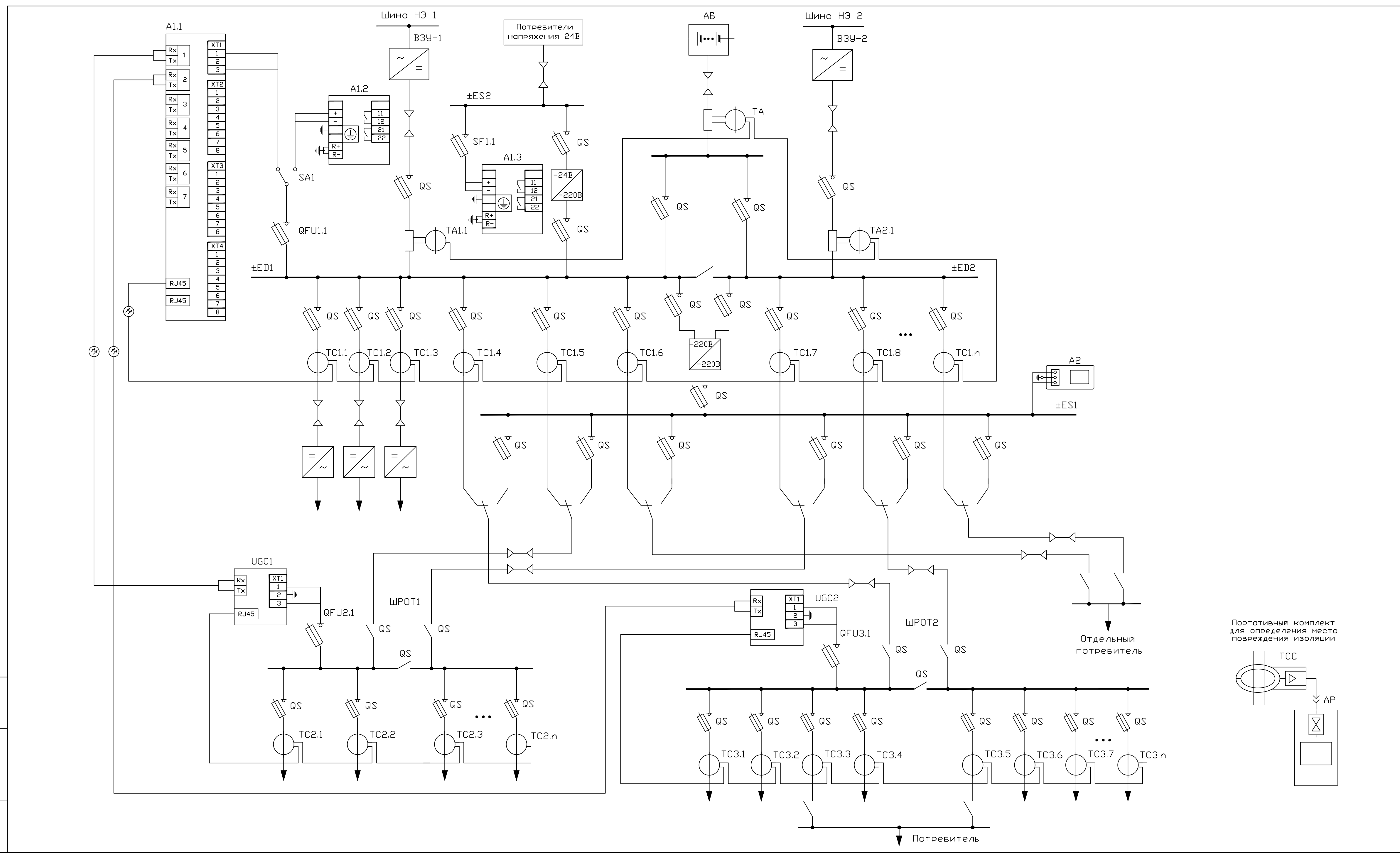


Инд. № подл. Подпись и дата. Взам. инв. №



Поз. обозн.	Наименование	Кол.	Примечание
Перечень элементов			
Комплекс измерительно-вычислительный МикроСРЗ-193			
A1.1	Центральный терминал МикроСРЗ-193и-220.2.2.0.X5	1	
ТС1.n, ТС2.n, ТС3.n	Датчик присоединения ИДП-193и-220.X2.R	★	Количество и исполнение по заказу
ТА1.1, ТА2.1	Измерительный датчик тока ИДТ-193и-2Х	★	Количество и исполнение по заказу
A1.2	Устройство контроля изоляции МикроСРЗ-193-УКИ-220.2	1	
A1.3	Устройство контроля изоляции МикроСРЗ-193-УКИ-24.2	1	
УБС1, УБС2	Модуль питания и связи МПС-193и-220	2	
A2	Портативный терминал МикроСРЗ-193и-220	1	
АВ	Блок-индикатор ИДП-193и-1	1	
ТСС	Датчик-клещи ИДП-193и-2.X2	1	
Соединительные элементы системы			
	Патч-корд STP, Cat.5e, экранированный, L=XXm	★	Количество и длина по заказу
	Фильтр на электрический кабель	★	Количество по заказу
	Патч-корд 62,5/125 многомодовый, ST-ST, duplex, L=XXm	★	Количество и длина по заказу
Элементы внешних подключения			
QFU1.1, QFU2.1, QFU3.1	Предохранительный выключатель нагрузки ПРВА10-2-S, 2P, 32A с плавкой вставкой PVA10, 2A, gG	3	или аналог
SA1	Переключатель 4G16-54-U-R014	1	или аналог
SF1.1	Автоматический выключатель С60Н-DC, 2P, C, 2A	1	или аналог

СОПТ системы надежного электроснабжения нормальной эксплуатации систем, важных для безопасности, (СНЗ НЗ) и систем аварийного электроснабжения (САЗ) АЭС:
 Одна АВ
 ШПОТ
 "Удаленное" расположение потребителя
 Количество датчиков ИВК МикроСРЗ более 40

Выполнена на основе типовой схемы
 СТО 1.1.1.02.002.1527-2018 АО "Концерн Росэнергоатом" Рис.7

				3А 005.00.19.009 33		
Изм./Лист	№ док.	Подп.	Дата	Литера		
Разраб.				Масса		
Пров.				Масштаб		
Т.контр.				Лист	Листов	
Н.контр.				Наименование		
Утв.				Центр "Энергоавтоматика"		